

# RAPTOR

**30+**  
**mph**  
**48+kph**

Fully Assembled  
**Ready-To-Race**  
Officially Licensed Replica



**WATERPROOF**



**XL-5**



**TITAN**  
**12T550**



**24**  
**GHz**



**POWER**  
**CELL**  
**NiMH**

4amp DC Fast Charger  
Charger rapide de  
4 ampères à c.c.



**TRUCK OF THE YEAR**  
RC Car Action Magazine  
**BEST ELECTRIC TRUCK**  
RC Car Action Magazine Readers' Choice Award  
**BEST ELECTRIC SHORT COURSE TRUCK**  
RC Driver Voice Your Choice Award  
**BEST ELECTRIC STADIUM TRUCK**  
Xtreme RC Cars X-Best Award  
**EDITORS' 10-BEST**  
RC Car  
**PRODUCT OF THE YEAR**  
Model Retailer

**TRAXXAS**



# RAPTOR

Battery &  
DC  
CHARGER  
INCLUDED



No Painting or Trimming Required. | N'a pas besoin de peinture ou remise en état.  
No requiere pintura o adornos. | Kein Lackieren oder Verzieren notwendig.

**IMPORTANT! THIS PRODUCT IS NOT DESIGNED FOR CHILDREN OR MINORS YOUNGER THAN 14 YEARS OLD. RESPONSIBLE ADULT SUPERVISION IS REQUIRED DURING OPERATION AND MAINTENANCE.**

This is a high-performance model which is NOT intended for use on public roads or in congested areas where its operation may conflict with or disrupt pedestrian or vehicular traffic. Read all enclosed information before operating. Fully illustrated, step-by-step instructions describe adjustment, operation, and required maintenance procedures. This model should not be operated in a crowd, indoors or without adequate space. The vehicle is fully assembled, ready to run, and requires the following items for operation: 4 AA alkaline batteries. These are available from your hobby dealer. In an effort to continually upgrade our products, Traxxas reserves the right to make improvements and modifications to this model, which may not be reflected in the photographs and specifications printed on this box. Battery and charger style subject to change and may vary from photos.

**IMPORTANT : CE PRODUIT N'EST PAS CONÇU POUR LES ENFANTS OU LES MINEURS DE MOINS DE 14 ANNÉES. TOUT FONCTIONNEMENT ET ENTRETIEN DOIT ÊTRE SURVEILLÉ PAR UN ADULTE RESPONSABLE.**

Ce modèle à haut rendement n'est pas destiné à être utilisé sur les routes publiques ou dans des zones agglomérées où son fonctionnement peut empêcher ou perturber le trafic des piétons ou des véhicules. Lisez tous les renseignements ci-joints avant de mettre en marche votre produit. Les instructions entièrement illustrées et détaillées décrivent l'ajustement, le fonctionnement et les procédures d'entretien requises. Ce modèle ne doit pas être utilisé en cas d'agglomération, à l'intérieur ou en l'absence d'un espace adéquat. Le véhicule est entièrement assemblé, prêt à fonctionner et a besoin de 4 piles alcalines AA. Elles sont à vendre chez votre marchand d'agrément. Dans le but d'améliorer continuellement ses produits, Traxxas se réserve le droit d'apporter des améliorations et des modifications à ce modèle, qui peuvent ne pas se refléter dans les photographies et les spécifications techniques imprimées sur cette boîte. Le type de pile et de chargeur peut changer et ne pas correspondre aux photos.

**IMPORTANTE ESTE PRODUCTO NO ESTÁ DISEÑADO PARA NIÑOS O MENORES DE 14 AÑOS. SE REQUIERE LA SUPERVISIÓN DE UN ADULTO RESPONSABLE DURANTE LA OPERACIÓN Y EL MANTENIMIENTO.**

Este es un modelo de alto rendimiento que NO está destinado para el uso en carreteras públicas o en áreas congestionadas, en la cual su operación pueda entrar en conflicto con el tráfico vehicular, con los peatones o incluso molestarlos. Lea toda la información adjunta antes de operarlo. Las instrucciones paso a paso son ilustrativas y describen los procedimientos de ajuste, operación y mantenimiento necesario. Este modelo no debe operarse entre la multitud, en interiores o sin el espacio adecuado. El vehículo está completamente ensamblado, listo para correr y requiere de 4 baterías AA alcalinas para su operación. Estas se encuentran disponibles en los comercios para aficionados. En el esfuerzo por actualizar continuamente nuestros productos, Traxxas se reserva el derecho de realizar mejoras y modificaciones a este modelo, los cuales no pueden reflejarse en las fotografías y especificaciones impresas en esta caja. El estilo de la batería y el cargador están sujetos a cambio y pueden variar de las fotografías.

**WICHTIG! DIESES PRODUKT IST NICHT FÜR KINDER ODER MINDERJÄHRIGE UNTER 14 JAHREN ENTWICKELT. ÜBERWACHUNG DURCH EINEN VERANTWORTLICHEN ERWACHSENEN IST WÄHREND BETRIEB UND WARTUNG ERFORDERLICH.**

Dieses Modell ist ein Hochleistungsmodell, das NICHT für den Gebrauch auf öffentlichen Straßen oder in verkehrsreichen Gebieten vorgesehen ist, in denen der Betrieb des Modells im Konflikt mit Fußgängern oder anderen Verkehrsteilnehmern geraten oder diese stören könnte. Lesen Sie alle beigefügten Informationen, bevor Sie das Modell in Betrieb nehmen. Die vollständig illustrierte Schritt-für-Schritt-Anleitung erklärt Einstellung, Betrieb und erforderliche Wartungsarbeiten. Dieses Modell sollte nicht in Menschenmengen oder Innenräumen betrieben werden oder wenn nicht genügend Platz zur Verfügung steht. Das Fahrzeug ist komplett montiert und fahrbereit. Sie benötigen nur noch 4 AA Alkaline Batterien für den Betrieb. Diese können Sie bei Ihrem Händler erwerben. In unserem Bemühen, unsere Produkte kontinuierlich zu verbessern, behält sich Traxxas das Recht vor, Verbesserungen und Modifikationen an diesem Modell vorzunehmen, die in den Abbildungen und Spezifikationen auf dieser Verpackung eventuell nicht enthalten sind. Die Art der Batterien und des Ladegeräts kann jederzeit geändert werden und kann eventuell von den Fotos abweichen.

Traxxas.com

PATENTS: Traxxas.com/pat

Model 58094-1



Traxxas McKinney, Texas Made in Taiwan  
Copyright © Traxxas 2018 All rights reserved.



All other copyrights or trademarks are the property of their respective owners and are being used under license.

Ford Motor Company Trademarks and Trade Dress used under license to Traxxas.



**IMPORTANT:** Help the environment by disposing of your product responsibly. The wheeie bin logo indicates the product and batteries must not be disposed of in domestic waste. Please use designated collection points or recycling facilities when disposing of the item or batteries.

**WARNING:** This product contains chemicals which are known to the State of California to cause cancer, birth defects, or other reproductive harm.

**IMPORTANT :** Veuillez aider l'environnement en vous débarrassant de façon responsable de votre produit. Le logo sur la poubelle à roulettes indique que le produit et les piles ne doivent pas être jetés avec les déchets ménagers. Veuillez jeter le produit ou les piles aux points indiqués de collecte ou aux locaux de recyclage.

**ATTENTION :** Ce produit contient des produits chimiques qui, selon l'État de Californie, peuvent causer le cancer, des anomalies congénitales ou autres effets nocifs sur la reproduction.

**IMPORTANTE:** Ayude al medioambiente desechando este producto de forma responsable. El logo del papel en el recipiente indica que el producto y las baterías no se pueden desear en los residuos domésticos. Utilice los puntos de recolección diseñados o las instalaciones de reciclaje cuando desee el artículo o las baterías.

**ADVERTENCIA:** Este producto contiene químicos que el estado de California reconoce que pueden causar cáncer, defectos de nacimiento u otros daños reproductivos.

**WICHTIG!** Helfen Sie, die Umwelt zu schonen und entsorgen Sie Ihr Produkt verantwortungsvoll. Das durchgestrichene Mülltonnensymbol zeigt an, dass das Produkt und die Batterien nicht über den Hausmüll entsorgt werden dürfen. Entsorgen Sie das Produkt und/oder die Batterien über die dafür vorgesehenen Entsorgungs- oder Recyclingstellen.

**WARNING:** Dieses Produkt enthält Chemikalien, die in Kalifornien als krebsregener oder als Geburts- oder andere reproduktive Schäden verursachend eingestuft wurden.

BFGoodrich® Tires Trademarks are used under license from Michelin Group Companies. Les pneus de marque BFGoodrich® sont utilisés avec l'autorisation des sociétés du groupe Michelin. Las marcas comerciales de los neumáticos BFGoodrich® se utilizan bajo licencia de Michelin Group Companies. Die Markenzeichen BFGoodrich® Tires werden unter Lizenz der Unternehmen der Michelin Gruppe verwendet.

All other copyrights or trademarks are the property of their respective owners and are being used under license. Tous les autres droits ou marques de commerce sont détenus par leurs propriétaires respectifs et sont utilisés sous licence. Cualquier otro copyright o marca comercial es propiedad de sus respectivos titulares y se usan bajo licencia. Alle anderen Urheberrechte oder Marken sind Eigentum ihrer jeweiligen Inhaber und werden unter Lizenz verwendet.

KD2177-R00 Rev. 180110



# RAPTOR

**30+**  
*mph*  
**48+**  
*kph*



Fully Assembled  
**Ready-To-Race**  
Officially Licensed Replica

**TRAXXAS**



# RAPTOR

Battery &  
DC  
CHARGER  
INCLUDED

**30+**  
*mph*  
**48+**  
*kph*



Fully Assembled  
**Ready-To-Race**<sup>®</sup>  
Officially Licensed Replica

# TRAXXAS<sup>®</sup>



## WHAT'S IN THE BOX:

- 1 F-150 Raptor, Ready-To-Drive® with Titan 12T 550 Motor
- 2 XL-5 Waterproof Electronic Speed Control
- 3 TQ 2.4GHz radio system
- 4 8.4V NiMH Traxxas Power Cell battery with iD
- 5 4-amp DC Fast Charger
- 6 Accessory pinion gear
- 7 Quick Start Guide
- 8 Quality tool set

## LA BOÎTE CONTIENT:

- 1 F-150 Raptor, Ready-to-Drive® avec le moteur 550 T
- 2 ESC étanche à l'eau XL-5
- 3 Système radion TQ de 2,4GHz
- 4 Pile Traxxas Power Cell de 8,4V NiMH équipé avec iD
- 5 Chargeur rapide de 4 ampères à c.c.
- 6 Accessoire engrenage à pignons
- 7 Instructions de démarrage rapide
- 8 Kits d'outils de qualité

## QUÉ HAY EN LA CAJA:

- 1 F-150 Raptor, Ready-To-Drive® con motor Titan 12T 550
- 2 Control de velocidad electronico XL-5
- 3 Sistema de radio TQ 2.4 GHz
- 4 Batería NiMH de 8,4 V Traxxas Power Cell equipado con iD
- 5 Cargador rápido de 4 amperios de CC
- 6 Accesorio de engranaje de piñón
- 7 Instrucciones para el inicio rápido
- 8 Caja de herramientas de calidad

## PACKUNGSINHALT:

- 1 F-150 Raptor, fahrbereit (Ready-To-Drive®) mit Titan 12T 550 Motor
- 2 XL-5 Elektronische Drehzahlregelung
- 3 TQ 2,4GHz Funksystem
- 4 8,4 V NiMH Traxxas Power Cell Batterie mit iD
- 5 4 amp DC Schnell-Ladegerät
- 6 Zubehör Ritzel
- 7 Schnellstart-anleitung
- 8 Qualitäts-Werkzeugset

## SKILL LEVEL 1



No previous experience with radio controlled models is required. Model requires a minimum of setup, maintenance, or support equipment.

Aucune expérience antérieure avec des modèles téléguidés n'est nécessaire. Le modèle a besoin de très peu d'opérations d'installation, d'entretien, ou d'équipement de soutien.

No se requiere experiencia previa con modelos a control remoto. El modelo requiere una configuración, mantenimiento o equipo de soporte mínimos.

Keine Erfahrung mit ferngesteuerten Modellen erforderlich. Das Modell erfordert nur minimalen Einstellungs-, Wartungs- oder Supportaufwand.



## TRAXXAS SUPPORT

Traxxas.com

**TRAXXAS TOLL FREE CUSTOMER SERVICE (TOLL-FREE IN THE U.S. ONLY.) OUTSIDE THE U.S., CALL +1-972-549-3000.**

This model is backed with Traxxas Total Support. You won't find it anywhere else. Whether it's a question about the motor, radio, replacement parts, or performance upgrades, 1-888-TRAXXAS is your toll-free link to fast friendly solutions. E-mail anytime to: [SUPPORT@TRAXXAS.COM](mailto:SUPPORT@TRAXXAS.COM).

Ce modèle est protégé par le Soutien total de Traxxas. Vous ne le trouverez nulle part ailleurs. Si vous avez des questions sur le moteur, la radio, les pièces de rechange ou les mises à niveau, communiquez avec nous à tout moment à l'adresse de courriel : [SUPPORT@TRAXXAS.COM](mailto:SUPPORT@TRAXXAS.COM).

**SI USTED TIENE ALGUNA PREGUNTA SOBRE EL MOTOR, RADIO, PIEZAS DE RECAMBIO, O MEJORAS DE RENDIMIENTO, ENVÍENOS UN CORREO ELECTRÓNICO EN CUALQUIER MOMENTO A: [SUPPORT@TRAXXAS.COM](mailto:SUPPORT@TRAXXAS.COM).**

**WENN SIE EINE FRAGE ZU DEM MOTOR HABEN, RADIO, ERSATZTEILE ODER PERFORMANCE-UPGRADES, SENDEN SIE UNS EINE E-MAIL JEDERZEIT : [SUPPORT@TRAXXAS.COM](mailto:SUPPORT@TRAXXAS.COM).**





# TRAXXAS

THE FASTEST NAME IN RADIO CONTROL®

Purpose-built by Ford for unprecedented all-terrain performance from the factory, the F-150 Raptor is an off-road powerhouse that can go from the dealership to the desert, mud, and snow as quickly as you can drive it off the lot. The Raptor's DOHC 24-valve, high-output 3.5L EcoBoost® engine is mated to a 10-speed automatic transmission and is ready to shred any terrain. The all-terrain tires, designed specifically for the Raptor, grip the earth as its 3.0-inch FOX Racing Shox™ absorb the off-road abuse. Fast, powerful, and tough, the Traxxas Ford F-150 Raptor captures the details and attitude of its full-size sibling. With its realistic grill, integrated front bumper, and even side-view mirrors, Raptor has the right look. Based on the award-winning Traxxas Slash, the Traxxas Ford Raptor gets the job done with waterproof electronics for all-weather off-road adventure, rugged independent suspension with long-travel oil-filled shocks, and a powerful Titan 550 motor that delivers 30+mph top speeds. Rubber-sealed ball bearings, heavy-duty steel transmission gears, and high-strength materials assure your Raptor model is "Built Ford Tough" for exciting R/C performance run after run.

Fait spécialement par Ford pour générer des performances tout-terrain sans pareil, le Raptor F-150 est un monstre de puissance tout-terrain prêt à traverser le désert, la boue et la neige dès que l'on sort du parking du concessionnaire. Le moteur EcoBoost® DACT, 24 soupapes, à haut niveau de sortie de 3,5 L du Raptor est accouplé à une transmission automatique à 10 rapports et est prêt à parcourir tout type de terrain. Les pneus tout-terrain, conçus spécialement pour le Raptor, sont parfaitement adhérents au sol car les amortisseurs FOX Racing Shox™ 3 pouces absorbent tout choc hors route. Rapide, puissant et solide, le Raptor F-150 Ford de Traxxas capte les détails et l'attitude de son grand frère grandeur nature. Avec sa calandre réaliste, son pare-chocs avant intégré et ses rétroviseurs extérieurs, le Raptor a le look parfait. D'après l'exemple du modèle primé Slash de Traxxas, le Raptor Ford de Traxxas remplit sa fonction avec des composantes électroniques imperméables résistant à toute aventure hors route dans toutes les conditions météo, une suspension indépendante solide avec des amortisseurs à huile de longue course et un moteur Titan 550 puissant capable de dépasser 30 mi/h. Les roulements à billes à joints étanches en caoutchouc, les engrenages en acier de la transmission à grande résistance et les matériels très solides sont autant de signes que ce modèle Raptor est soutenu par la garantie de "fabrication robuste par Ford", assurant des performances extraordinaires à chaque fois que vous utilisez le véhicule radiocommandé.

Especialmente construido por Ford para un rendimiento todo terreno sin precedente, el F-150 Raptor es un potente vehículo todo terreno con la capacidad de dejar el concesionario e ir hasta el desierto, en lodo y nieve con la misma rapidez con la que usted deja el estacionamiento. El motor EcoBoost® DOHC de 24 válvulas y de 3,5 L de alta potencia del Raptor está acoplado a una transmisión automática de 10 velocidades y está listo para hacerle frente a cualquier terreno. Los neumáticos todo terreno, diseñados específicamente para el Raptor, se adhieren a la superficie, mientras que los FOX Racing Shox™ de 3 pulgadas absorben el impacto excesivo todo terreno. Rápido, potente y resistente, el Ford F-150 Raptor de Traxxas concentra los detalles y la actitud de su hermano de tamaño real. Con su parrilla realista, el paragolpes delantero integrado y hasta espejos laterales, el Raptor tiene el aspecto adecuado. Basado en el galardonado modelo Slash de Traxxas, el Ford Raptor de Traxxas realiza el trabajo con un sistema electrónico resistente al agua para aventuras en todo terreno y en todo tipo de climas, una suspensión independiente y resistente con amortiguadores de aceite y de largo recorrido, y un potente motor Titan 550, que ofrece velocidades máximas de más de 30 mph. Los rodamientos sellados de goma, los engranajes de transmisión de acero reforzados y los materiales de alta potencia hacen que su modelo Raptor sea "Built Ford Tough" para un extraordinario funcionamiento de los modelos controladas por radio en cada operación.

Der F-150 Raptor ist vom Ford speziell für beispiellose Leistung in jedem Gelände gebaut. Es ist ein 4-WD-Gelände-Kraftpaket, das vom Händler so schnell in die Wüste, in Matsch, und auf Schnee fährt, wie Sie damit losfahren können. Der 3,5 l EcoBoost® Motor des Raptor mit DOHC und 24 Ventilen ist an ein 10-Gang-Automatikgetriebe angepasst und ist jederzeit bereit, jedes Gelände zu schreddern. Die Reifen für jedes Gelände, speziell für den Raptor entwickelt, krallen sich in die Erde, wenn die 3-Zoll-FOX-Racing Shox™ im Gelände aufs Äußerste belastet werden. Schnell, stark und zäh – der Ford F-150 Raptor von Traxxas übernimmt die Details und die Einstellung seines Bruders in voller Größe. Mit seinem realistischen Kühlergrill, der integrierten vorderen Stoßstange und Außenspiegeln weist der Raptor den richtigen Look auf. Der Ford Raptor von Traxxas basiert auf dem preisgekrönten Traxxas Slash. Er verfügt über eine wasserdichte Elektronik für Spaß und Abenteuer bei jedem Wetter, eine stabile Einzelradaufhängung mit Öldruckstoßdämpfern mit langem Federweg und einen kraftvollen Titan 550 Motor, der ihn auf über 48 km/h (30+mph) beschleunigt. Kugellager mit Gummidichtungen, Hochleistungs-Getriebezahnräder, und hochfeste Materialien stellen sicher, dass Ihr Raptor "stabil wie Ford" gebaut ist und Rennen um Rennen ein aufregendes Fahrerlebnis bietet.



Waterproof Receiver Box  
Boîte de récepteur imperméable  
Caja del receptor hermética  
Wasserdichte Empfängereinheit  
Nerf Bars Support The Body Sides  
Des nerf bars soutenant les flancs de la carrosserie  
Cubrecajeter que soporta los laterales del armazón  
Schaumstoff-Rammschutz an den Fahrzeugseiten

Blue-Anodized Antenna Nut  
Écrou d'antenne anodisé bleu  
Tuerca para antena anodizada azul  
Blau eloxierte Antennenmutter

Adjustable Battery Hold Downs (6 or 7-cell hump or stick)  
Supports de fixation de pile réglables (à bosse ou bâton à 6 ou 7 éléments)  
Botones de bloqueo de baterías ajustable (Baterías de 6 o 7 celdas en forma de barra)  
Verstellbare Batteriehalterungen (6 oder 7 Zellen, Höcker oder Stift)

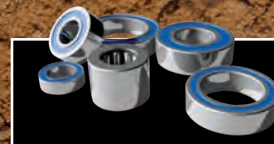
Precision Hex Hardware  
Quincaillerie hexa de précision  
Hardware de eje de precisión  
Präzisions-Sechskantschrauben

XL-5 Waterproof Electronic Speed Control  
Commande de vitesse électronique imperméable XL5  
Control electrónico de velocidad XL-5 a prueba de agua  
XL-5 Wasserdichter elektronischer Geschwindigkeitsregler

7-Cell Battery Pack Included  
Pack de piles à 7 éléments inclus  
Paquete de baterías de 7 pilas incluido  
7-Zellen-Batterie im Lieferumfang enthalten



**30+ mph 48+kph**



Full Ball Bearings  
Tous les roulements à billes  
Rodamientos completos  
Kugellager



Turnbuckles  
Tourillon  
Tensor  
Spannvorrichtung



Full Hex Hardware  
Matériel Hex complet  
Hardware Hex completa  
Vollständige Hex Hardware



Traxxas High-Current Connectors  
Connecteurs haut courant de Traxxas  
Conectores de alta tensión Traxxas  
Traxxas Hochstrom-Anschlüsse

Spring-Loaded For Consistent Contact  
Monté pour assurer un contact constant  
Con resorte para un contacto consistente  
Gefedert für konstanten Kontakt

Gold-Plated For Low Resistance, High-Current Flow  
Plaque or pour assurer une basse résistance et un débit à haute intensité  
Enchapado en oro para baja resistencia  
Vergoldet für geringen Widerstand, Hochstromfluss

**Long-Wheelbase Chassis**  
**Châssis de long empattement**  
**Chasis con gran distancia entre ejes**  
**Karosserie mit langem Radstand**



**3.5" Ground Clearance**

**13" Wheelbase**

Fully Adjustable Ultra Shocks™  
Ultra Shocks™ réglables  
Ultra Shocks™ completamente ajustables  
Voll verstellbare Ultra Shocks™ (Stoßdämpfer)



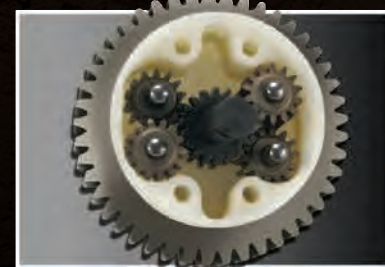
Digital Servo  
Servo numérique  
Servo digital  
Digitaler Servo



Titan 12T 550 Motor  
Moteur 550 Titan 12T  
Motor Titan 12T 550  
Titan 12T 550 Motor



Torque-Control™ Slipper Clutch  
Embrayage unidirectionnel Torque-Control™  
Embrague deslizante Torque-Control™  
Torque-Control™ Rutschkupplung



Planetary Differential  
Différentiel planétaire  
Diferencial de engranajes planetarios  
Kegelraddifferential



Oil-Filled Ultra Shocks™  
Ultra Shocks™ remplis d'huile  
Ultra Shocks™ de aceite  
Ultra Shocks™ Öldruckstoßdämpfer

# RAPTOR



**WATERPROOF**